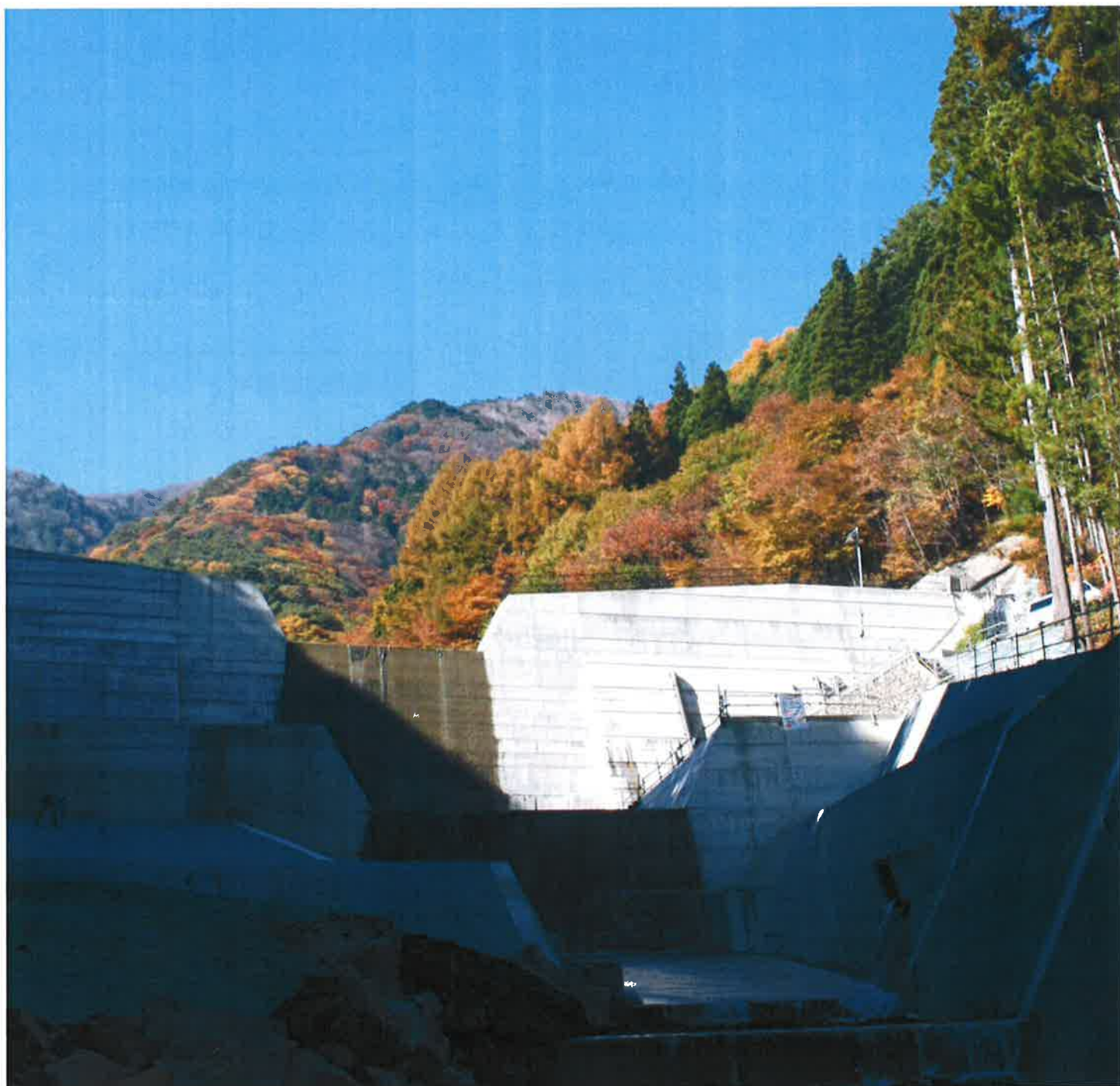


白川砂防堰堤

小県郡青木村入奈良本



長野県上田建設事務所



小県郡青木村

事業概要

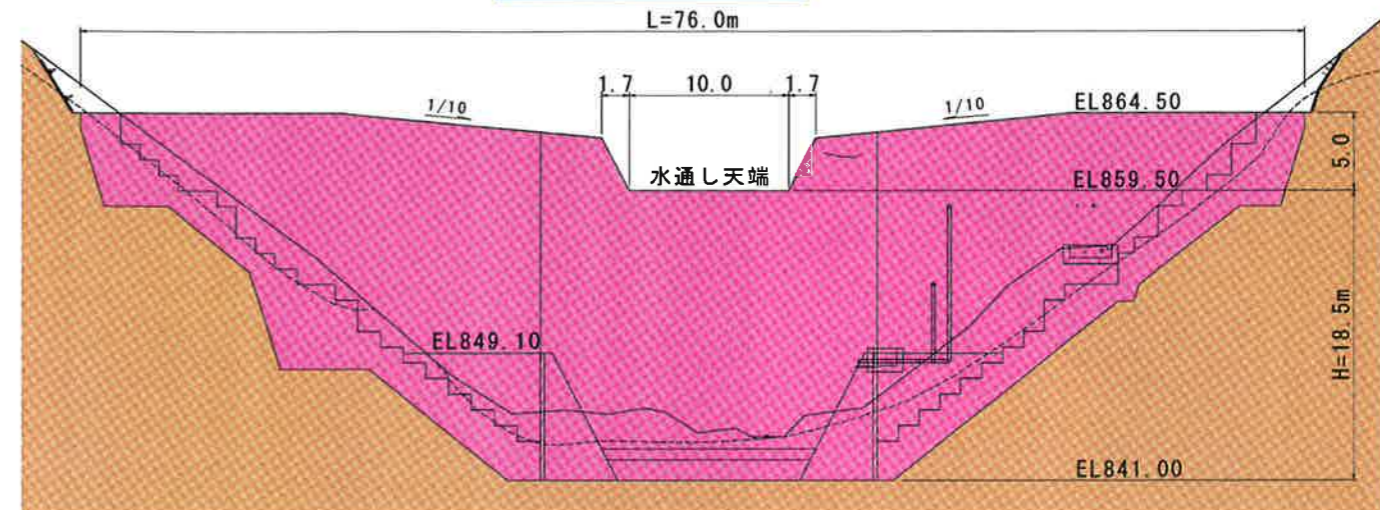
臼川は、標高約1,600mの山稜が連なる筑摩山地北東部に位置する御鷹山(標高1,623m)に源を発し、入山(標高1,626m)に源を発する南支川と合流後、宮淵川、沓掛川と名を変え、塩田平を流れる浦野川となって千曲川に注いでいる河川です。

堰堤周辺の地質は、新第三系堆積岩類および貫入岩類が基盤岩として広く分布しており、その上部に第四系の未固結堆積物である礫層等から構成される段丘堆積物、河床堆積物、崖錐堆積物が分布しています。

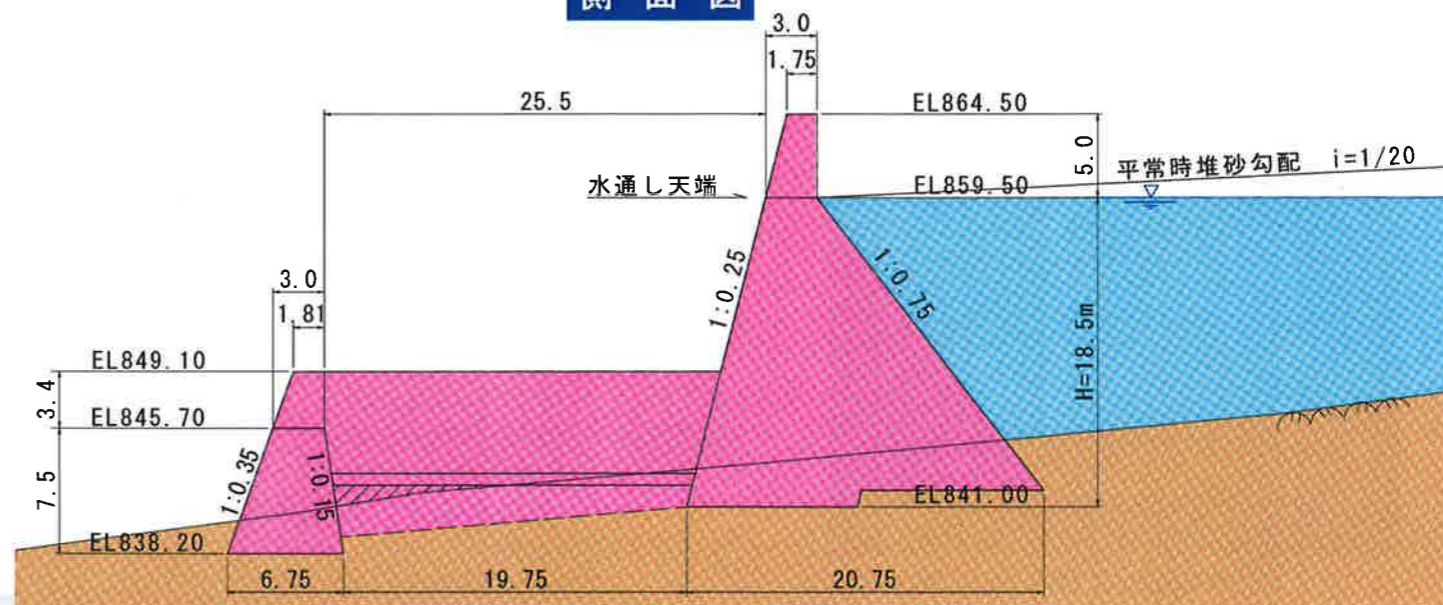
上流部の河床には約4万m³の不安定土砂が堆積しており、土石流による下流域の人家・県道・観光施設等に甚大な被害を与える恐れがありました。砂防堰堤の整備により土石流の発生を防ぎ、下流域の人命・財産を守ることが期待されます。

臼川砂防事業は、平成11年度から環境調査等を行った後、平成13年度から本格的な事業に着手しました。詳細設計、用地買収等を行った後、平成16、17年度に付替林道、平成18、19年度に工事用道路を整備し、平成20年度から本堤工事に着手し、平成26年度に完成しました。

主堰堤正面図



側面図



事業経緯

- 平成11年度 環境調査、地質調査
- 平成12年度 地質調査
- 平成13年度 堰堤詳細設計
- 平成14年度 付替林道詳細設計、用地測量
- 平成15年度 用地補償(付替林道)
- 平成16年度 付替林道工事
- 平成17年度 付替林道工事、工事用道路詳細設計
- 平成18年度 用地補償(工事用道路、本堤)、工事用道路工事
- 平成19年度 用地補償(本堤)、工事用道路工事
- 平成20年度 本堤工事(第1期工事着手)
- 平成21年度 本堤工事
- 平成22年度 本堤工事
- 平成23年度 本堤工事(第1期工事竣工、第2期工事着手)
- 平成24年度 本堤工事
- 平成25年度 本堤工事

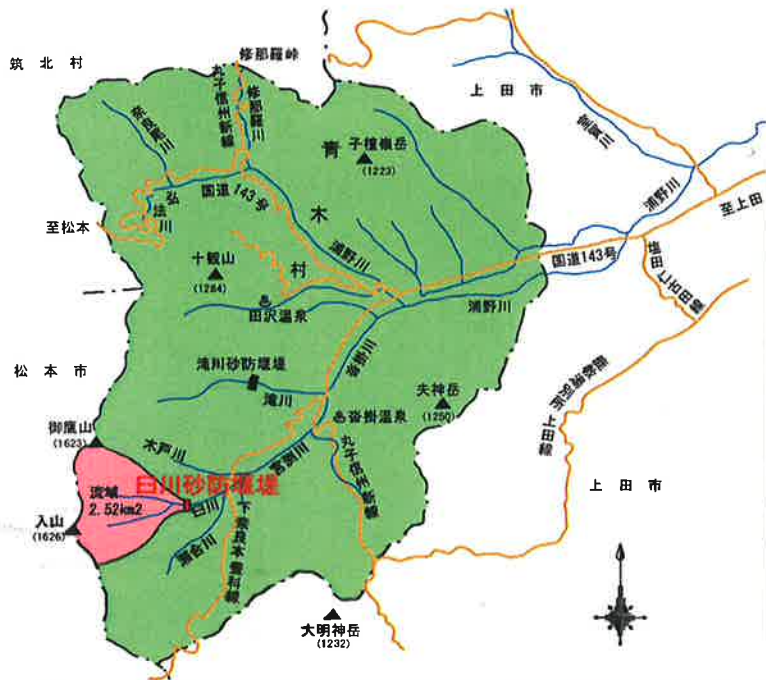
○堰堤計画概要

流域面積	2.57km ²
計画雨量	78.3mm/h
計画流量	68.0m ³ /s
平均河床勾配	1/10
平常時堆砂勾配	1/20
効果量	42,630m ³

○構造物の概要

主堰堤	高さ18.5m	長さ76.0m	体積10,000m ³
副堰堤	高さ7.5m	長さ42.6m	体積1,390m ³
側壁	高さ8.1~9.9m	長さ22.8m、25.2m	体積1,260m ³





計画地全景



本堤工事中の土石流発生の様子



上流で発生した土石流の捕捉状況
(本堤天端より上流側を撮影 H25.9.17)

本堤工事中の平成25年に発生した台風18号の豪雨により上流側で土石流が発生しました。
その時点で本堤の施工が終わっていたため、土石流をせき止めることができ下流への土砂流出を防ぐことができました。

- ・被災日 平成25年9月16日
- ・降雨状況 時間最大雨量 60mm
日最大雨量 213mm
(現場事務所での観測雨量)
- ・土石流の捕捉状況 約3,000m³の土砂を捕捉

平成22年7月豪雨災害による青木村での被害及び対策工事の紹介



人家・道路の被災状況



奈良尾川堰堤



滝ノ沢堰堤

平成22年7月の豪雨により青木村内の4溪流で土石流が発生し、人家・道路等に被害が生じました。これらの溪流では土石流を防ぐための砂防堰堤の工事が平成26年度までに完了しています。



長野県上田建設事務所

〒386-8555
長野県上田市材木町1-2-6
TEL 0268-23-1260



小県郡青木村

〒386-1601
長野県小県郡青木村田沢111
TEL 0268-49-0111

