

企画展示とイベントのご案内

2022年～2023年

2022	9/22～ 10/10	生島潔日本画展
	11/ 6	アンサンブルヒューゲル 秋のコンサート
	11/12～ 12/ 4	青木村こども美術展
2023	2 /28～ 3/26	信濃の風景版画展

青木村郷土美術館 開館 30 周年記念

～旅のゆくえⅡ～ 生島 潔 日本画展

青木村郷土美術館は皆様のご支援のもと、おかげ様で昨年、開館 30 周年を迎えることができました。

今後共、地域に寄り添う美術館でありたいと願っています。

この 30 周年を記念して郷土美術館では「生島 潔日本画展」を開催いたします。日展出品作品、故郷に戻ってりんご農家として歩みながらの作品の数々。一人の作家が歩いて来た軌跡を展覧いたします。



踊る（西馬音内盆踊り）2015年 132cm×280cm 部分

日時：2022年9月22日（木）～10月10日（月）開館9時～16時30分 最終日15時終了

（休館日：9月26日、27日 10月3日）

入館料：一般200円／学生150円（高校生以上）／児童・生徒100円

会場：青木村郷土美術館（企画展示室、ロビー）

ギャラリートーク

講師：米津福祐先生（信州美術会会長、二紀会参与）

日時：10月1日（土）午後2時より（企画展示室）

※ 尚、コロナ感染拡大等のやむを得ない状況によって、予定を変更させていただく場合がございます。



2014 「It goes on」～時間は続いてゆく



2022 冬山路・俄 190cm×355cm

冬山路・俄（ふゆやまじにわか）

「お世話になっている静岡の方に富士山の絵を贈りたいのだけれど・・・」友人より依頼があったのは去年7月でした。これまで富士山を描こうなどと考えもしなかったのですが『縁に導かれるのもまた縁』と心に定めて12月末一週間の取材に出かけました。天に突き出る圧倒的な姿、俄かに湧き立つ雲井に映る頂の影。拙い技量では太刀打ちできない存在感で迫ってくる富士山でした。

日本画と出会い、日展に発表の場を求めて30年が経ちましたけれど、その都度手探りと恥ずかしさの繰り返しで過ぎた時間でもありました。此度の青木村郷土美術館様よりいただきました企画展のお話は、

未熟ながらの歩みを振り返る機会ともなります。心より感謝申し上げます。

コロナ禍の一刻も早く過ぎ去ることを願いつつ、ご高覧を賜りますよう宜しく願い申し上げます。

令和4年9月 生島 潔

※ 会期中、土日祝日は1日、平日は午後より会場にいます。

(生島)

生島潔（おじまきよし）

1958年 長野県上田市浦野に生まれる

1991年 日展初入選、以後出品

日展日本画部春季展初入選、以後出品

1996年 帰郷 父の遺したりんご園を営みつつ以後制作活動

2002年 唐招提寺・室生寺など奈良の取材を開始

2007年 秋田西馬音内盆踊りと出会い以後毎年通う

2012年 室生寺に《時の扉・十二神将》奉納

2014年 改組新第1回日展「It goes on」特選

2015年 秋田西馬音内盆踊りの会場にて個展

2019年 心の花美術館にて個展

現在 日展会友 青木村郷土美術館絵画教室講師



お問い合わせ

長野県小県郡青木村当郷2051-1

青木村郷土美術館

TEL 0268-49-3838

青木村郷土美術館 協賛:青木村教育委員会

アンサンブル ヒューゲル
Ensemble HÜgel

秋のコンサート Vol.5

2022年 11月6日(日) 午後1:30開演 (終了予定14:30)

演奏曲目

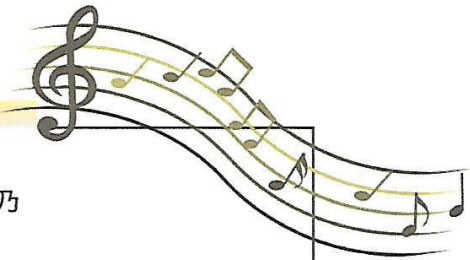
[1 部]	[2 部]
①愛のあいさつ/エルガー	①森の声/舟木晴香
②モルダウ/スメタナ	②パプリカ/米津玄師
③グリーンスリーブス幻想曲 /ヴォーンウィリアムズ	③ツバメ/YOASOBI
換 気 (5分間)	換 気 (5分間)
	④リベルタンゴ/ピアソラ
	⑤ニューシネマパラダイス/モリコーネ

※エアロゾル感染対策として、途中2回換気を行います。

演奏

Ensemble hugel

ヴァイオリン 小山絵梨乃
ピアノ 福家桃子
クラリネット 牧田裕史
ゲスト出演 チェロ 小山優子 (森の声に出演)



青木村郷土美術館
長野県小県郡青木村当郷2051-1
電話 0268-49-3838

お問い合わせ先
牧田裕史 (Ensemble hugel)
電話 090-1867-9218

※ 演奏会は無料ですが、美術館
入館料200円が必要です。

※ 入場者数は80名様までに制限
させていただきます。(制限を超
えた場合は、入場をお断りさせ
ていただきます。)

※ 発熱、風邪症状が見られる場合は、ご来場をお控えください。

※ 公演中はマスクの着用をお願い致します。

※ 尚、コロナ感染拡大等のやむを得ない状況によって、予定を変更させていただく場合がございます。

青木村郷土美術館 企画展

伊東深水「信濃十景」を含む

信濃の風景版画展

会期

2/28(火)~3/26(日)

「つつじヶ原初夏」

「野尻湖畔の秋」
(柏原)



「上林の朝」
「渋・安代」
「たそがれ信州穂波温泉」
「春宵信州湯田中」

「白馬連峰」
「八方池と白馬山」

「更科田毎の月」

「杓掛」

「小諸の暮春」
「小諸路の暮雪」
「北佐久瀧原」(滝原)

「焼岳」

「上高地」
(安曇村)

「上諏訪」

「木曾川」

「大平峠信州」
(街道)

「別所」

「野沢」

「南軽の浅間山」

「初夏の千曲川」
「千曲川の築と浅間」
「金環食の日、浅間山」

「浅間山麓の春」
「軽井沢の早春」
「霜の晨」
「浅間山山麓の農家」

「戸倉」
「杏花村北信屋代在」

出品作家 伊東深水 奥山儀八郎
向井潤吉 歌川広重 鶴田吾郎
山口進 笠松紫浪 前川千帆 吉田博

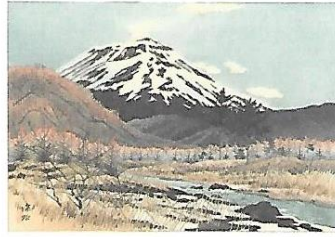
ワークショップ：掌サイズの版画「消しゴムはんこ」

3月11日(土) 予約制(定員10名) 参加費500円+入館料200円

(彫りたい図案がある方は各自でお持ち下さい。簡単な型紙と小さな版は、こちらで用意します。)

お問合せ 青木村郷土美術館 TEL 0268-49-3838

伊東深水「信濃十景」より



「軽井沢の早春」



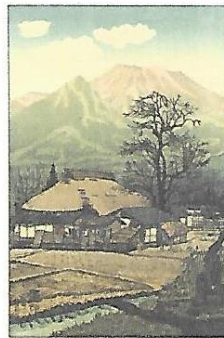
「小諸の暮春」

笠松紫浪



「春宵信州湯田中」

奥山儀八郎



「浅間山山麗の農家」

会場地図



休館日

3/ 6 (月)

13 (月)

20 (月)

22 (水)

● 美術館までのアクセス

JR 上田駅より 千曲バス青木線 25分

当郷バス停下車 徒歩15分(約1km)

殿戸バス停下車 徒歩20分(約1.2km)