

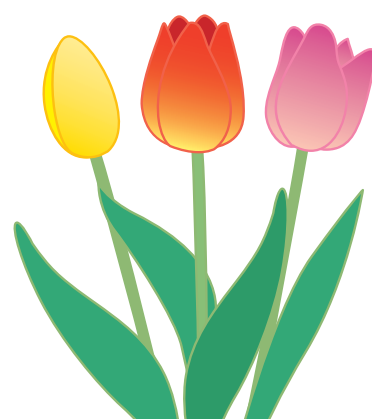
 青木村・青木村教育委員会

# 青木村生涯学習 カレンダー

2025年度上半期

2025.4.1  
~2025.9.30

2025 年



4 月

卯月 April

今月の納税

介護保険料・保育料・村営住宅使用料  
上下水道料（入田沢・中村・中挾・下奈良本・  
沓掛・夫神・青木）

※ゴールデンウィークのごみ収集は通常通りおこなう。但し、クリーンセンターへの直接持ち込みは土日祝の受け入れ不可。		我が家の予定	※都合により、変更になる場合がありますので、確かめてご出席下さい。		我が家の予定
1 火	赤 口 希望保育、新年度準備（お弁当）【保】 燃やせるごみ【ご】		17 木	春の土用入り 仏減 児童自宅確認・特支懇談会④、全国学力・学習状況調査【小】 3年全国学力学習状況調査【中】 赤ちゃんのためのおはなし会【図】 絵画教室 A【美】 母子相談・離乳食相談【住】	
2 水	先 勝 入園式、保護者会総会、交通安全教室①（午前）【保】 筋力アップほきぼき教室【地】		18 金	大安 内科検診（1・2年）、PTA 代議員会・総委員会【中】 幼児のためのおはなし会【図】 燃やせるごみ【ご】	
3 木	友 引 新入園児半日保育始まり【保】 絵画教室 A【美】		19 土	赤 口 希望保育【保】 絵画教室 B【美】 燃やせないごみ（金物類等）・ 危険ごみ（カセットボンベ・スプレー缶等・蛍光灯・水銀体温計等）【ご】	
4 金	先 負 清明 新入園児家庭訪問①【保】 入学式・始業式（午前）【中】 介護なんでも相談【地】 新卒就職者激励会【商】 燃やせるごみ【ご】		20 日	先 勝 穀雨 結婚相談【社】 青木村長・村議会議員一般選挙 投開票日【総】	
5 土	仏 減 希望保育（進級児のみ）【保】 入学式・1学期始業式（午前）【小】 小学生のためのおはなし会【図】 燃やせないごみ（金物類等）・資源ごみ（ペットボトル）【ご】		21 月	友 引 燃やせないごみ（プラスチック類）【ご】	
6 日	大 安 春の全国交通安全運動（～15日）【総】		22 火	先 負 検尿（一次）、寺子屋懇談会【小】 血液検査（全校）【中】 脳と体のストレッチ教室【地】 燃やせるごみ【ご】	
7 月	赤 口 新入園児家庭訪問②【保】 振替休業【小】 生徒会入会式、身体測定、部活発足会、給食開始、給食旬間、図書館開館【中】 燃やせないごみ（プラスチック類）【ご】		23 水	仏 減 交通安全教室①、検尿（予備日）【小】 筋力アップほきぼき教室【地】 1歳6か月児健診【住】	

<b>8 火</b>	新入園児家庭訪問③【保】 先勝 2～6年給食開始、集団登校(～30日)、PTA総役員会、代議員会【小】 避難訓練①【中】 燃やせるごみ【ご】		<b>24 木</b>	4月おめでとうの会【保】 大安 児童総会①、交通安全教室予備日【小】 内科検診(3年・職員)【中】	
<b>9 水</b>	新入園児家庭訪問④【保】 友引 保小中一貫教育運営委員会【保・小・中】 1年給食開始、地区子ども会【小】 小中合同下校【小・中】 地区生徒会【中】		<b>25 金</b>	避難訓練【保】 赤口 眼科検診1・3・5年【小】 燃やせるごみ【ご】	
<b>10 木</b>	新入園児一日保育始まり【保】 先負 心電図検査1・4年、児童会②【小】 3年修学旅行①、1年家庭訪問①【中】 弁護士法律相談【社】 狂犬病予防集合接種【住】		<b>26 土</b>	希望保育【保】 先勝 地域参観日①、情報モラル講演会、PTA総会【中】 信州昆虫資料館オープン【昆】 横手キャンプ場オープン【商】 資源ごみ(ビン・空き缶)【ご】	
<b>11 金</b>	参観日、PTA総会【小】 仏滅 3年修学旅行②、1年家庭訪問②【中】 燃やせるごみ【ご】		<b>27 日</b>	友引 ヤンレ!さわやか春季ニュースポーツ祭【公】	
<b>12 土</b>	希望保育【保】 大安 3年修学旅行③【中】 土曜漢字【児】 資源ごみ(紙類・布類・ビン・空き缶)【ご】		<b>28 月</b>	仏滅 学習ボランティア打ち合わせ会【小】 26日の振替休業【中】 信州上田地域合同就活フェア【商】 燃やせないごみ(プラスチック類)【ご】	
<b>13 日</b>	赤口 義民の里マラソン【公】 スポーツ少年団結団式【教】 土曜漢字【児】		<b>29 火</b>	大安 昭和の日 燃やせるごみ【ご】	
<b>14 月</b>	先勝 児童自宅確認・特支懇談会①、避難訓練①【小】 学校集金振替日【小・中】3年計画休業、1年家庭訪問③【中】 燃やせないごみ(プラスチック類)【ご】		<b>30 水</b>	赤口 あおきカフェ【地】	
<b>15 火</b>	友引 入園おめでとう集会【保】 児童自宅確認・特支懇談会②【小】 1年家庭訪問④、3年全国学力学習状況調査(CBT)【中】 青木村長・村議会議員一般選挙 告示日【総】 燃やせるごみ【ご】		6日～15日 春の全国交通安全運動 7日 世界保健デー 8日 花まつり 10～16日 女性週間 20日 郵政記念日		
<b>16 水</b>	先負 児童自宅確認・特支懇談会③、1年生を迎える会【小】 保小中推進委員会①【保・小・中】心電図検査(1年、職員)【中】 青木村長・村議会議員一般選挙 期日前投票(～19日)【総】 心の健康相談【住】		清明(せいめい):新暦の4月4・5日ごろで、草木の清明の気が天地間に満ちあふれ、野にかげろうが立つころです。 穀雨(こくう):春の雨が五穀を潤し、稲作は種蒔きの季節。新暦の4月20日ごろです。		

【公】青木村公民館【保】青木村保育園【小】青木小学校【中】青木中学校【児】児童センター【社】社会福祉協議会【地】地域包括支援センター  
【教】教育委員会【図】図書館【美】郷土美術館【昆】昆虫資料館【総】総務企画課【税】税務会計課【建】建設農林課【商】商工観光移住課【住】住民福祉課【ご】ごみ収集日

2025 年



5月

皐月 May

今月の納税

固定資産税(1期)・軽自動車税(全期)・国民健康保険税(1期)・通信サービス利用料・保育料・村営住宅使用料  
上下水道料(当郷・村松・入奈良本・細谷・殿戸)

※ゴールデンウィークのごみ収集は通常通りおこなう。但し、クリーンセンターへの直接持ち込みは土日祝の受け入れ不可。		我が家の予定	※都合により、変更になる場合がありますので、確かめてご出席下さい。		我が家の予定
1 木	メーデー 先勝 八十八夜 耳鼻咽喉科健診、児童引き渡し訓練・PTA会費収集日【小】 前期人権学習月間、耳鼻科検診【中】 絵画教室 A【美】		17 土	希望保育【保】 大 安 幼児のためのおはなし会【図】 絵画教室 B【美】 狂犬病予防集合接種【住】 燃やせないごみ(金物類等)・危険ごみ(カセットボンベ・スプレー缶等・蛍光灯・水銀体温計等)【ご】	
2 金	友引 遠足(地域学習)【小】 生徒総会①【中】 介護なんでも相談【地】 養蜂家さんが教えてくれたミツバチのこと(予定)【昆】 燃やせるごみ【ご】		18 日	赤 口 結婚相談【社】 あおきっ子合宿(～24日)、スポーツレクリエーション祭2025春の部(明神池ウォーキング)【教】	
3 土	先負 憲法記念日 燃やせないごみ(金物類等)・資源ごみ(ペットボトル)【ご】		19 月	先勝 燃やせないごみ(プラスチック類)【ご】	
4 日	仏滅 みどりの日		20 火	友引 燃やせるごみ【ご】	
5 月	大 安 こどもの日 立 夏 燃やせないごみ(プラスチック類)【ご】		21 水	先負 小 満	
6 火	赤 口 振替休日 燃やせるごみ【ご】		22 木	仏滅 5月おめでとうの会【保】 歯科検診(全校)【中】	
7 水	先勝 保小中一貫教育全体会①【保・小・中】 乳児健診【住】		23 金	大 安 春の遠足(予備日)【保】 民生児童委員懇談会【小・中】 燃やせるごみ【ご】	



<b>8 木</b>	友引 児童会③、内科検診（高）【小】 司法書士法律相談【社】		<b>24 土</b>	赤口 希望保育【保】 資源ごみ（ビン・空き缶）【ご】	
<b>9 金</b>	先負 遠足予備日【小】 眼科検診【中】 燃やせるごみ【ご】		<b>25 日</b>	先勝 生涯学習成人講座 講演会「小林一三と五島慶太」【公】	
<b>10 土</b>	仏滅 希望保育、①保護者会作業（中・少）【保】 土曜漢字【児】 小学生のためのおはなし会【図】 粗大ごみ回収【住】 資源ごみ（紙類・布類・ビン・空き缶）【ご】		<b>26 月</b>	友引 燃やせないごみ（プラスチック類）【ご】	
<b>11 日</b>	大安 母の日 青木村消防講習会【総】		<b>27 火</b>	大安 新任職員研修【教】 参加型保育①【保】 脳と体のストレッチ教室、歯っぴータイム【地】 燃やせるごみ【ご】	
<b>12 月</b>	赤口 運動会特別時間割開始【小】 小中連絡会①、学校集金振替日【小・中】春の読書旬間（～23日）【中】 燃やせないごみ（プラスチック類）【ご】		<b>28 水</b>	赤口 歯科検診【保】 筋力アップほきぼき教室【地】 3歳児健診【住】	
<b>13 火</b>	先勝 検尿（二次）【小】 検尿一次【中】 燃やせるごみ【ご】		<b>29 木</b>	先勝 検尿二次【中】 肺がん・結核検診【住】	
<b>14 水</b>	友引 検尿（予備日）【小】 身体障がい者相談【社】 筋力アップほきぼき教室【地】 母子相談・離乳食相談【住】		<b>30 金</b>	友引 避難訓練【保】 運動会前日準備【小】 英語検定【中】 あおきカフェ【地】 肺がん・結核検診【住】 燃やせるごみ【ご】	
<b>15 木</b>	先負 上小移動鑑賞音楽会（午後）【小】 赤ちゃんのためのおはなし会【図】 絵画教室 A【美】		<b>31 土</b>	先負 希望保育【保】 運動会（来入児体験入学）【小】 環境美化（ごみゼロ）運動【住】	
<b>16 金</b>	仏滅 思い出遠足（年長）、春の遠足（中～未）【保】 移動鑑賞音楽会【中】 心の健康相談【住】 燃やせるごみ【ご】		立夏（りっか）：夏の気が初めて立つところから名づけたもので、野山に若葉の茂るころ。新暦の5月5・6日ごろです。 小満（しょうまん）：新暦の5月21日ごろで、しだいに陽気が満ち、果樹の花が落ちて、実を結ぶころです。		

【公】青木村公民館【保】青木村保育園【小】青木小学校【中】青木中学校【児】児童センター【社】社会福祉協議会【地】地域包括支援センター  
【教】教育委員会【図】図書館【美】郷土美術館【昆】昆虫資料館【総】総務企画課【税】税務会計課【建】建設農林課【商】商工観光移住課【住】住民福祉課【ご】ごみ収集日

2025 年



6月

水無月 June

今月の納税

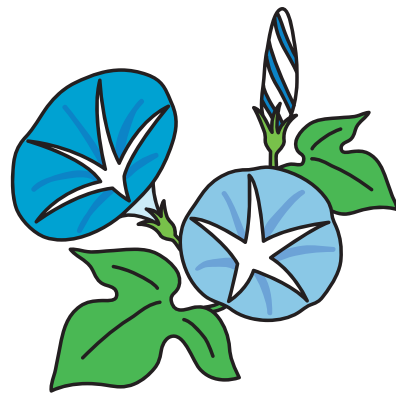
住民税(1期)・国民健康保険税(2期)・介護保険料・保育料・村営住宅使用料  
上下水道料(入田沢・中村・中挾・下奈良本・沓掛・夫神・青木)

		我が家の予定	※都合により、変更になる場合がありますので、確かめてご出席下さい。	我が家の予定
1日	仏減 村民ゴルフ大会【公】 運動会予備日【小】		17火 友引 6月おめでとうの会【保】 プール開き【小】 プール開き【中】 燃やせるごみ【ご】	
2月	大安 振替休業【小】 肺がん・結核検診【住】 燃やせないごみ(プラスチック類)【ご】		18水 先負 筋力アップほきぼき教室【地】	
3火	赤口 尿検査【保】 歯と口の健康週間(～9日)【小】 高校生を対象とした事業所説明会【商】 燃やせるごみ【ご】		19木 仏減 赤ちゃんのためのおはなし会【図】 絵画教室A【美】 特定・いきいき健診、肺がん・結核検診【住】	
4水	先勝 はつらつネットワーク総会【教】 筋力アップほきぼき教室、歯っぴータイム【地】 高校生を対象とした事業所説明会【商】		20金 大安 幼児のためのおはなし会【図】 特定・いきいき・39歳以下健診、肺がんCT検診【住】 燃やせるごみ【ご】	
5木	友引 芒種 人形劇観劇【保】 歯科健診(全校)【小】 絵画教室A【美】		21土 赤口 夏至 希望保育【保】 東信大会男女バレー【中】 絵画教室B【美】 イベント「まっちゃん館長とわくわく森歩き!初夏の虫編」【昆】 燃やせないごみ(金物類等)・危険ごみ(カセットボンベ・スプレー缶等・蛍光灯・水銀体温計等)【ご】	
6金	先負 内科健診(低)【小】 介護なんでも相談【地】 企画展「幸せを運ぶ世界の蝶と蝶ことば」～10月31日【昆】 燃やせるごみ【ご】		22日 先勝 東信大会男女バレー【中】 上小消防ポンプ操法・ラッパ吹奏大会【総】 特定・いきいき・39歳以下健診【住】	
7土	仏減 希望保育【保】 土曜漢字【児】 小学生のためのおはなし会【図】 燃やせないごみ(金物類等)・資源ごみ(ペットボトル)【ご】		23月 友引 特定・いきいき健診、肺がん・結核検診【住】 燃やせないごみ(プラスチック類)【ご】	

<b>8日</b>	大安 青木村消防ポンプ操法・ラッパ吹奏大会【総】		<b>24火</b>	先負 プール開き【保】 燃やせるごみ【ご】	
<b>9月</b>	赤口 燃やせないごみ（プラスチック類）【ご】		<b>25水</b>	赤口 避難訓練【保】 お誕生相談・2歳児健診【住】	
<b>10火</b>	先勝 ぴよぴよ園開放①【保】 脳と体のストレッチ教室【地】 燃やせるごみ【ご】		<b>26木</b>	先勝 児童会⑤【小】 1学期期末テスト【中】	
<b>11水</b>	友引 入梅 水曜クラブ【児】 母子相談・離乳食相談【住】		<b>27金</b>	友引 リフレッシュパーク・サマーチャレンジ（年長）【保】 燃やせるごみ【ご】	
<b>12木</b>	先負 参加型保育②【保】 児童会④【小】 心配ごと相談【社】 行政相談【総】 心の健康相談【住】		<b>28土</b>	先負 希望保育【保】 PTA作業①【小】 資源ごみ（ビン・空き缶）【ご】	
<b>13金</b>	仏滅 内科健診【保】 参観日・学級懇談会・給食試食会【小】 学校集金振替日【小・中】東信大会壮行会【中】 燃やせるごみ【ご】		<b>29日</b>	仏滅 PTA作業①予備日【小】	
<b>14土</b>	大安 希望保育【保】 東信大会（女子バレー）【中】 資源ごみ（紙類・布類・ビン・空き缶）【ご】		<b>30月</b>	大安 あおきカフェ【地】 燃やせないごみ（プラスチック類）【ご】	
<b>15日</b>	赤口 父の日 結婚相談【社】		10日 時の記念日    28日 貿易記念日 30日 大はらい		
<b>16月</b>	先勝 ベルマーク集め【保】 血液検査（4～6年）【小】 燃やせないごみ（プラスチック類）【ご】		芒種（ぼうしゅ）：新暦の6月5・6日ごろで、入梅を間近に控え、田植えの始まる時期です。 夏至（げし）：新暦の6月21・22日ごろで、最も昼間が長く、夜が短くなる日です。		

【公】青木村公民館【保】青木村保育園【小】青木小学校【中】青木中学校【児】児童センター【社】社会福祉協議会【地】地域包括支援センター【教】教育委員会【図】図書館【美】郷土美術館【昆】昆虫資料館【総】総務企画課【税】税務会計課【建】建設農林課【商】商工観光移住課【住】住民福祉課【ご】ごみ収集日

2025 年



7月  
文月 July

今月の納税

固定資産税(2期)・国民健康保険税(3期)・通信サービス利用料・保育料・村営住宅使用料  
上下水道料(当郷・村松・入奈良本・細谷・殿戸)

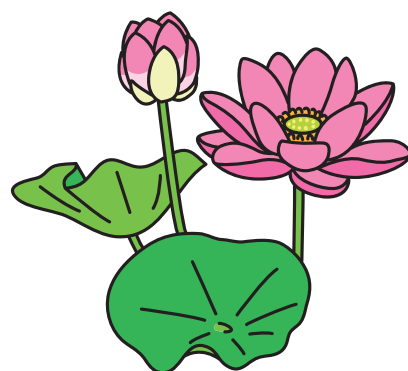
11日～20日 夏の交通安全やまびこ運動		我が家の予定	※都合により、変更になる場合がありますので、確かめてご出席下さい。		我が家の予定
1火	赤口 半夏生 燃やせるごみ【ご】		17木	仏滅 個別懇談会①【小】 1年計画休業、3年保護者懇談④【中】 赤ちゃんのためのおはなし会、おもちゃ図書館【図】 絵画教室 A【美】	
2水	先勝 海の学習①(5学年)【小】 乳児健診【住】		18金	大安 保育園夏まつり【保】 個別懇談会②【小】 燃やせるごみ【ご】	
3木	友引 海の学習②(5学年)【小】 絵画教室 A【美】		19土	赤口 夏の土用入り 希望保育【保】 幼児のためのおはなし会【図】 絵画教室 B【美】 燃やせないごみ(金物類等)・ 危険ごみ(カセットボンベ・スプレー缶等・蛍光灯・水銀体温計等)【ご】	
4金	先負 5年計画休業【小】 漢字検定【中】 介護なんでも相談【地】 燃やせるごみ【ご】		20日	先勝 東信吹奏楽コンクール B【中】 結婚相談【社】	
5土	仏滅 希望保育、②保護者会作業(長・中)【保】 土曜漢字【児】 小学生のためのおはなし会【図】 燃やせないごみ(金物類等)・資源ごみ(ペットボトル)【ご】		21月	友引 海の日 燃やせないごみ(プラスチック類)【ご】	
6日	大安		22火	先負 個別懇談会③【小】 大暑 燃やせるごみ【ご】	
7月	赤口 七夕 七夕まつり【保】 小暑 小中合同地区子ども・生徒会、地区懇談会【小・中】 燃やせないごみ(プラスチック類)【ご】		23水	仏滅 個別懇談会④【小】 筋力アップほきぼき教室【地】	



8 火	先勝 脳と体のストレッチ教室【地】 燃やせるごみ【ご】		24 木	大安 個別懇談会⑤【小】 1学期終業式【中】	
9 水	友引 水曜クラブ【児】 身体障がい者相談【社】 筋力アップほきほき教室、歯っぴータイム【地】		25 金	赤口 避難訓練【保】 1学期終業式【小】 夏季休業（～8/25）【中】 燃やせるごみ【ご】	
10 木	先負 7月おめでとうの会【保】 児童会⑥【小】 弁護士法律相談【社】		26 土	先勝 希望保育【保】 夏期休業（～8/20）【小】 スポーツレクリエーション祭2025夏の部（依田窪プールまつり）【教】 夏のおたのしみ会【図】 夏の森歩き！ネイチャーウォーク2025【昆】 資源ごみ（ビン・空き缶）【ご】	
11 金	仏滅 県大会・吹奏楽壮行会【中】 夏の交通安全やまびこ運動（～20日）【総】 燃やせるごみ【ご】		27 日	友引 盆踊り講習会【公】	
12 土	大安 希望保育、②保護者会作業（長・中）【保】 中体連県大会【中】 資源ごみ（紙類・布類・ビン・空き缶）【ご】		28 月	先負 1・2年保護者懇談（希望者）【中】 燃やせないごみ（プラスチック類）【ご】	
13 日	赤口 青木村プール祭り、村営プール一般開放（～8月31日）【教】 長野県消防ポンプ操法・ラッパ吹奏大会【総】		29 火	仏滅 1・2年保護者懇談（希望者）【中】 あおきカフェ【地】 夏のおたのしみ会【図】 燃やせるごみ【ご】	
14 月	先勝 学期末清掃①（～24日）【小】 学校集金振替日【小・中】3年保護者懇談①【中】 燃やせないごみ（プラスチック類）【ご】		30 水	大安 1・2年保護者懇談（希望者）【中】 1歳6か月児健診【住】	
15 火	友引 1年八ヶ岳登山①、2年職場体験①、3年保護者懇談②【中】 母子相談・離乳食相談【住】 燃やせるごみ【ご】		31 木	赤口 参加型保育③【保】 1・2年保護者懇談（希望者）【中】	
16 水	先負 1年八ヶ岳登山②、2年職場体験②、3年保護者懇談③【中】 心の健康相談【住】		小暑（しょうしょ）：新暦の7月7日ごろで、この前後に梅雨が明け、暑さが日増しに加わってくる季節です。 大暑（たいしょ）：新暦の7月22・23日ごろで、酷暑は絶頂に至り、ときどき豪雨もある季節です。		

【公】青木村公民館【保】青木村保育園【小】青木小学校【中】青木中学校【児】児童センター【社】社会福祉協議会【地】地域包括支援センター【教】教育委員会【図】図書館【美】郷土美術館【昆】昆虫資料館【総】総務企画課【税】税務会計課【建】建設農林課【商】商工観光移住課【住】住民福祉課【ご】ごみ収集日

2025 年



8月

葉月 August

今月の納税

住民税(2期)・国民健康保険税(4期)・介護保険料・後期高齢者医療保険料・保育料・村営住宅使用料  
上下水道料(入田沢・中村・中挾・下奈良本・沓掛・夫神・青木)

		我が家の予定	※都合により、変更になる場合がありますので、確かめてご出席下さい。		我が家の予定
1 金	先勝 保小中保育研修、学校保健委員会【小・中】 介護なんでも相談【地】 マンモグラフィ検診、骨密度検診【住】 燃やせるごみ【ご】		17 日	大安 結婚相談【社】	
2 土	友引 希望保育【保】 土曜漢字【児】 青木村夏まつり【総】(予定) 燃やせないごみ(金物類等)・資源ごみ(ペットボトル)【ご】		18 月	赤口 燃やせないごみ(プラスチック類)【ご】	
3 日	先負		19 火	先勝 マンモグラフィ検診【住】 燃やせるごみ【ご】	
4 月	仏滅 燃やせないごみ(プラスチック類)【ご】		20 水	友引 3年総合テスト①【中】 筋力アップほきぼき教室【地】 3歳児健診【住】	
5 火	大安 長泉サマーキャンプ(～6日)【教】 乳房超音波検診【住】 燃やせるごみ【ご】		21 木	先負 8月おめでとうの会【保】 2学期始業式【小】 赤ちゃんのためのおはなし会【図】 絵画教室A【美】 母子相談・離乳食相談【住】	
6 水	赤口 広島平和記念日 県吹奏楽コンクール【中】 筋力アップほきぼき教室【地】		22 金	仏滅 処暑 2学期始業式・地区生徒会【中】 幼児のためのおはなし会【図】 燃やせるごみ【ご】	
7 木	先勝 立秋 ぴよぴよ園開放②【保】 県吹奏楽コンクール【中】 司法書士法律相談【社】 絵画教室A【美】 心の健康相談【住】		23 土	先勝 希望保育【保】 資源物回収【中】 資源ごみ(ビン・空き缶)【ご】	

<b>8 金</b>	友引 燃やせるごみ【ご】		<b>24 日</b>	友引	
<b>9 土</b>	長崎原爆の日 先負 希望保育【保】 小学生のためのおはなし会【図】 資源ごみ（紙類・布類・ビン・空き缶）【ご】		<b>25 月</b>	先負 燃やせないごみ（プラスチック類）【ご】	
<b>10 日</b>	仏滅 成人式実行委員会【公】		<b>26 火</b>	仏滅 交通安全教室②【保】 脳と体のストレッチ教室【地】 燃やせるごみ【ご】	
<b>11 月</b>	大安 山の日 光にあつまれ！夜間昆虫観察会2025【昆】 燃やせないごみ（プラスチック類）【ご】		<b>27 水</b>	大安 乳児健診【住】	
<b>12 火</b>	赤口 リフレッシュウィーク、学校閉庁日（～15日）【小・中】 燃やせるごみ【ご】		<b>28 木</b>	赤口 子どもクッキング【保】 児童会⑦【小】	
<b>13 水</b>	先勝 お盆希望保育【保】 集金振替日⑤【小】 学校集金振替日【中】		<b>29 金</b>	先勝 避難訓練、プール終了【保】 あおきカフェ【地】 燃やせるごみ【ご】	
<b>14 木</b>	友引 お盆希望保育【保】		<b>30 土</b>	友引 希望保育【保】 絵画教室B【美】	
<b>15 金</b>	先負 終戦記念日／全国戦没者追悼式 お盆希望保育【保】 燃やせるごみ【ご】		<b>31 日</b>	先負 二百十日 青木村総合防災訓練【総】（予定）	
<b>16 土</b>	仏滅 希望保育【保】 燃やせないごみ（金物類等） 危険ごみ（カセットボンベ・スプレー缶等・蛍光灯・水銀体温計等）【ご】		立秋（りっしゅう）：秋の気が初めて立つ新暦の8月7・8日ごろ。残暑は厳しくも、朝夕は涼しくなっています。 処暑（しょしょ）：新暦の8月23日ごろで、暑さがおさまり、涼風に秋を感じるころです。		

【公】青木村公民館【保】青木村保育園【小】青木小学校【中】青木中学校【児】児童センター【社】社会福祉協議会【地】地域包括支援センター  
【教】教育委員会【図】図書館【美】郷土美術館【昆】昆虫資料館【総】総務企画課【税】税務会計課【建】建設農林課【商】商工観光移住課【住】住民福祉課【ご】ごみ収集日

2025 年



9月

長月 September

今月の納税

固定資産税(3期)・国民健康保険税(5期)・通信サービス利用料・保育料・村営住宅使用料  
上下水道料(当郷・村松・入奈良本・細谷・殿戸)

		我が家の予定	※都合により、変更になる場合がありますので、確かめてご出席下さい。	我が家の予定
1月	仏減 避難訓練②【小】 避難訓練②【中】 燃やせないごみ(プラスチック類)【ご】		17水 友引 筋力アップほきぼき教室【地】 乳房超音波検診【住】	
2火	大安 燃やせるごみ【ご】		18木 先負 クラブ①【小】 赤ちゃんのためのおはなし会【図】 絵画教室A【美】	
3水	赤口 筋力アップほきぼき教室【地】		19金 仏減 燃やせるごみ【ご】	
4木	先勝 昆虫資料館見学・野外体験(年長、年中)【保】 絵画教室A【美】		20土 大安 希望保育【保】 幼児のためのおはなし会【図】 絵画教室B【美】 企画展『幸せを運ぶ 世界の蝶と蝶ことば』ギャラリートーク【昆】 燃やせないごみ(金物類等)・ 危険ごみ(カセットボンベ・スプレー缶等・蛍光灯・水銀体温計等)【ご】	
5金	友引 介護なんでも相談【地】 燃やせるごみ【ご】		21日 赤口 結婚相談【社】 スポーツレクリエーション祭 2025 秋の部(青木村で遊ぼう)【教】 秋の全国交通安全運動(～30日)【総】	
6土	先負 希望保育【保】 PTA作業②【小】 土曜漢字【児】 小学生のためのおはなし会【図】 燃やせないごみ(金物類等)・資源ごみ(ペットボトル)【ご】		22月 友引 燃やせないごみ(プラスチック類)【ご】	
7日	仏減 白露 PTA作業②予備日【小】		23火 先負 秋分 燃やせるごみ【ご】	



<b>8月</b>	<b>大安</b> 1年子どものためのオペラ【中】 <b>燃やせないごみ（プラスチック類）【ご】</b>		<b>24水</b>	<b>仏滅</b> お誕生相談・2歳児健診【住】	
<b>9火</b>	参加型保育④【保】 児童会⑧【小】 脳と体のストレッチ教室【地】 母子相談・離乳食相談【住】 <b>燃やせるごみ【ご】</b>		<b>25木</b>	<b>大安</b> 運動会総練習【保】 児童会⑨【小】 乳房超音波検診【住】	
<b>10水</b>	<b>先勝</b> 水曜クラブ【児】 マンモグラフィ検診【住】		<b>26金</b>	<b>赤口</b> 避難訓練【保】 3・4年ミュージカル鑑賞、6年中学体験入学（こまゆみ祭）【小】 こまゆみ祭1日目【中】 <b>燃やせるごみ【ご】</b>	
<b>11木</b>	<b>友引</b> 9月おめでとうの会【保】 計画休業日（職員視察研修）【小】 弁護士法律相談【社】		<b>27土</b>	<b>先勝</b> 希望保育【保】 こまゆみ祭2日目【中】 <b>資源ごみ（ビン・空き缶）【ご】</b>	
<b>12金</b>	<b>先負</b> 心の健康相談【住】 <b>燃やせるごみ【ご】</b>		<b>28日</b>	<b>友引</b>	
<b>13土</b>	希望保育【保】 <b>仏滅</b> PTA 作業、PTA 親子レクレーション【中】 タチアカネそばの花・実まつり（予定）【建・商】 <b>資源ごみ（紙類・布類・ビン・空き缶）【ご】</b>		<b>29月</b>	<b>先負</b> 音楽会特別時間割開始【小】 振替休日【中】 <b>燃やせないごみ（プラスチック類）【ご】</b>	
<b>14日</b>	<b>大安</b>		<b>30火</b>	<b>仏滅</b> あおきカフェ【地】 <b>燃やせるごみ【ご】</b>	
<b>15月</b>	<b>赤口</b> <b>敬老の日</b> <b>燃やせないごみ（プラスチック類）【ご】</b>		<b>21～30日 秋の全国交通安全運動</b> <b>1日 防災の日      20～26日 動物愛護週間</b> <b>20日 秋の彼岸入り      26日 秋の彼岸明け</b>		
<b>16火</b>	<b>先勝</b> 学校集金振替日【小・中】 <b>燃やせるごみ【ご】</b>		白露（はくろ）：新暦の9月7・8日ごろで、野に白露が宿り、虫の音が美しいころです。 秋分（しゅうぶん）：新暦の9月22・23日ごろで、昼夜の長さが等分になる日。 このころから昼間が短く、夜が長くなっていきます。		

【公】青木村公民館【保】青木村保育園【小】青木小学校【中】青木中学校【児】児童センター【社】社会福祉協議会【地】地域包括支援センター  
 【教】教育委員会【図】図書館【美】郷土美術館【昆】昆虫資料館【総】総務企画課【税】税務会計課【建】建設農林課【商】商工観光移住課【住】住民福祉課【ご】ごみ収集日

# 青木村文化会館・体育施設カレンダー

○は青木村文化会館の休館日です。講堂、研修室等の利用には予約が必要です。

◎文化会館開館時間 平日・土祝日：午前8時30分から午後10時00分、日曜日：午前8時30分から午後5時00分  
※閉館10分前には退室をお願いします。

## 2025年4月

日	月	火	水	木	金	土
		1	2	3	4	5
6	7	8	9	10	11	12
13	14	15	16	17	18	19
20	21	22	23	24	25	26
27	28	29	30			

4/29: 昭和の日

## 2025年5月

日	月	火	水	木	金	土
				1	2	3
4	5	6	7	8	9	10
11	12	13	14	15	16	17
18	19	20	21	22	23	24
25	26	27	28	29	30	31

5/3: 憲法記念日 5/4: みどりの日 5/5: こどもの日 5/6: 振替休日

## 2025年6月

日	月	火	水	木	金	土
1	2	3	4	5	6	7
8	9	10	11	12	13	14
15	16	17	18	19	20	21
22	23	24	25	26	27	28
29	30					

7/21: 海の日

## 2025年7月

日	月	火	水	木	金	土
		1	2	3	4	5
6	7	8	9	10	11	12
13	14	15	16	17	18	19
20	21	22	23	24	25	26
27	28	29	30	31		

## 2025年8月

日	月	火	水	木	金	土
					1	2
3	4	5	6	7	8	9
10	11	12	13	14	15	16
17	18	19	20	21	22	23
24	25	26	27	28	29	30
31						

8/11: 山の日

## 2025年9月

日	月	火	水	木	金	土
	1	2	3	4	5	6
7	8	9	10	11	12	13
14	15	16	17	18	19	20
21	22	23	24	25	26	27
28	29	30				

9/15: 敬老の日 9/23: 秋分の日

## 2025年10月

日	月	火	水	木	金	土
			1	2	3	4
5	6	7	8	9	10	11
12	13	14	15	16	17	18
19	20	21	22	23	24	25
26	27	28	29	30	31	

10/13: スポーツの日

## 2025年11月

日	月	火	水	木	金	土
						1
2	3	4	5	6	7	8
9	10	11	12	13	14	15
16	17	18	19	20	21	22
23	24	25	26	27	28	29
30						

11/3: 文化の日 11/23: 勤労感謝の日 11/24: 振替休日

## 2025年12月

日	月	火	水	木	金	土
	1	2	3	4	5	6
7	8	9	10	11	12	13
14	15	16	17	18	19	20
21	22	23	24	25	26	27
28	29	30	31			

## 2026年1月

日	月	火	水	木	金	土
				1	2	3
4	5	6	7	8	9	10
11	12	13	14	15	16	17
18	19	20	21	22	23	24
25	26	27	28	29	30	31

1/1: 元日 1/12: 成人の日

## 2026年2月

日	月	火	水	木	金	土
1	2	3	4	5	6	7
8	9	10	11	12	13	14
15	16	17	18	19	20	21
22	23	24	25	26	27	28

2/11: 建国記念の日 2/23: 天皇誕生日

## 2026年3月

日	月	火	水	木	金	土
1	2	3	4	5	6	7
8	9	10	11	12	13	14
15	16	17	18	19	20	21
22	23	24	25	26	27	28
29	30	31				

3/20: 春分の日

# 関係機関団体連絡先

〔上段／電話番号（市外局番0268） 下段または情／情報電話番号〕

青 木 村 役 場	49-0111(代表)
総 務 企 画 課	情 49-0111
税 務 会 計 課	情 49-0111
建 設 農 林 課	情 49-3131
商工観光移住課	情 49-3131
住 民 福 祉 課	情 49-3132
地域包括支援センター	情 49-1110
特別養護老人ホーム ラポートあおき	49-1111 情 49-1111
社会福祉協議会 (老人センター)	49-2129 情 49-2129
くつろぎの湯	49-1000 情 49-1000
情報通信センター	49-2106 情 49-2106
道の駅あおき	49-0333 情 49-0333

青木診療所(受付)	49-2031 情 49-2031
青 木 村 保 育 園	49-2063 情 49-2063
青 木 小 学 校	49-2009 情 49-2009
青 木 中 学 校	49-2028 情 49-2028
青木村文化会館 教育委員会・公民館	49-2224 情 49-2224
青木村児童センター	49-0090 情 49-0090
郷 土 美 術 館	49-3838 情 49-3838
青 木 村 図 書 館	49-0071 情 49-0071
警 察 官 駐 在 所	49-2030 情 49-2030
上田広域 上田川西消防署	31-0119 情 31-0119

# 施設情報

2025年4月1日現在

都合により変更となる場合があります。

施設名	定休日	営業時間	料 金	情報電話
青木村郷土美術館	月曜日・祝祭日の翌日・年末年始	9時～16時30分	大人200円・小中学生100円 学生150円・村内小中学生無料	49-3838
青木村図書館	月曜（月曜が祝日の場合は、翌日の火曜日も休館）・祝日・毎月月末（月末が月曜日の場合、前日の日曜日でも整理日となり休館）・12月初旬の4日間・年末年始	平日9時30分～18時 土・日9時30分～17時30分	無料	49-0071
五島慶太未来創造館	毎週月曜日・祝日の翌日・年末年始（祝日が月曜日の場合は翌日火曜日）	9時～17時 最終入館16時30分	無料（特別展示に限り徴収する場合があります）	49-0303
青木村歴史文化資料館	未来創造館と同様	未来創造館と同様	無料（特別展示に限り徴収する場合があります）	49-0303
青木村民俗資料館	未来創造館と同様	未来創造館と同様	無料（特別展示に限り徴収する場合があります）	49-0303
児童センター	土曜日・日曜日・祝日	10時～18時	無料	49-0090
信州昆虫資料館	開館期間 4月中旬～11月下旬 定休日 火曜日	10時～17時 ※11月は16時まで 最終入館30分前	300円 ※中学生以下無料	※ NTT 電話のみ 0268-37-3988
リフレッシュパークあおき	営業期間 4月～11月初旬 定休日 水曜日（7・8月は無休）	9時～18時 ※夏季延長・秋季短縮あり	入場料 無料	49-2923
道の駅あおき	無休（年末年始は休業）	9時～18時		49-0333
田沢温泉 有乳湯	無休	6時～21時30分	大人（中学生以上）300円 小人（3歳～小学生）100円	49-0052
沓掛温泉 小倉乃湯	火曜日（祝祭日は営業、翌日休業）	6月～8月 7時～21時 9月～5月 9時～21時	大人（中学生以上）300円 小人（3歳～小学生）100円	49-1126
くつろぎの湯	月曜日（祝祭日は営業、翌日休業）	10時～20時30分 最終入館19時50分	大人300円・小人200円	49-1000